

Clasa a XI-a

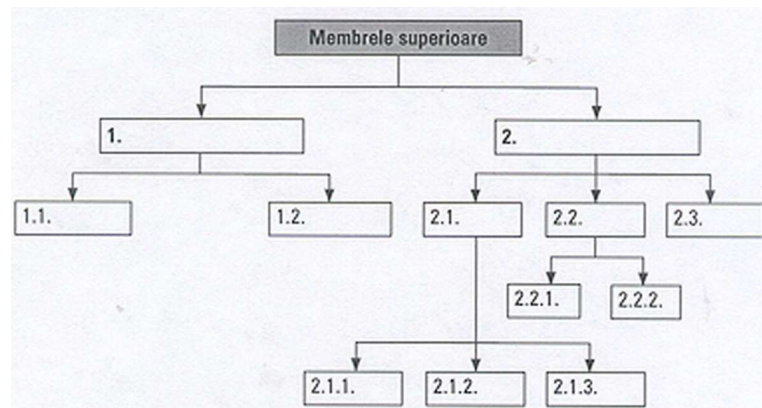
Sistemul locomotor si locomoția

1.1 Completează spațiile libere:

1. Coloana vertebrală la om este alcătuită din _____ zone. Zona _____ este compusă din 7 vertebre, prima fiind numită _____. Zona _____ conține 12 vertebre, iar zonele _____ și _____ - câte 5 vertebre. Zona coccigiană are _____ vertebre sudate.
2. Miofibrilele sînt formate din _____ - filamente de actină și miozină dispuse intercalat. Filamentele de _____ se inserează cu un capăt pe membrana Z, iar cu celălalt capăt pătrund între filamentele de _____.
3. În cazul _____ oasele nu ies din articulații, pe cînd în cazul _____ osul se deplasează în articulații. _____ oaselor pot fi de două tipuri: _____ și _____.

1.2 Completează schemele de mai jos, indicînd:

1. oasele membrelor superioare la om:



1.3 Alege și încercuiește varianta (CS) corectă sau variantele (CM) corecte:

1. CS Ce tip de articulație este caracteristic centurii scapulare?
 - a. sferică;
 - b. cilindrică;
 - c. pîrghie;
 - d. plată;
 - e. elipsoidală.
2. CS Ce regiune a osului participă la hematopoieză?
 - a. cartilajul;
 - b. substanța spongioasă;
 - c. periostul;
 - d. măduva roșie a oaselor;
 - e. țesutul adipos.
3. CS Ce mușchi formează pereții vaselor sangvine?
 - a. striaiți;

- b. netezi;
 - c. cardiaci;
 - d. spinali.
4. CM Care este rolul sistemului locomotor?
- a. legătura dintre organe;
 - b. schimbul de gaze;
 - c. de protecție;
 - d. de hematopoieză;
 - e. eliminarea produselor metabolice.
5. CM Pentru care oase este caracteristică articulația imobilă?
- a. oasele pare ale craniului;
 - b. oasele maxilarelor;
 - c. vertebrele cervicale;
 - d. oasele centurii pelviene;
 - e. oasele tarsiene;
 - f. vertebrele coccigiene.
6. CM Pentru care oase este caracteristică articulația mobilă?
- a. oasele regiunii craniene a craniului;
 - b. vertebre;
 - c. oasele gambei;
 - d. oasele centurii scapulare;
 - e. oasele centurii pelviene;
 - f. oasele mîinii.
7. CM Care organe posedă mușchi netezi?
- a. stomacul;
 - b. inima;
 - c. intestinul;
 - d. vasele sangvine;
 - e. vezica urinară.
8. CM Care dintre mușchii enumerați sînt mușchi striati?
- a. mesticatori;
 - b. cardiaci;
 - c. mușchii pielii;
 - d. mușchii tarsieni;
 - e. mușchii stomacului.