

Clasa a XI-a

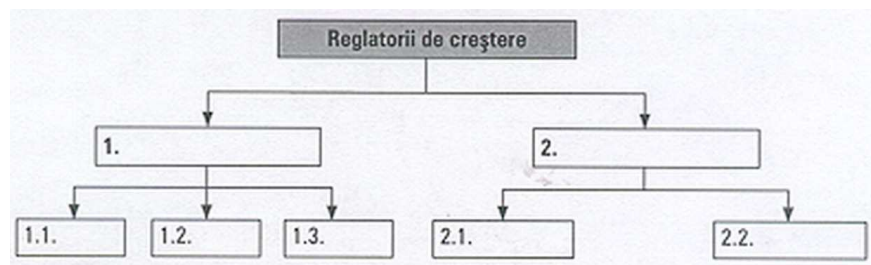
Reglarea umorala

1.1 Completează spațiile libere:

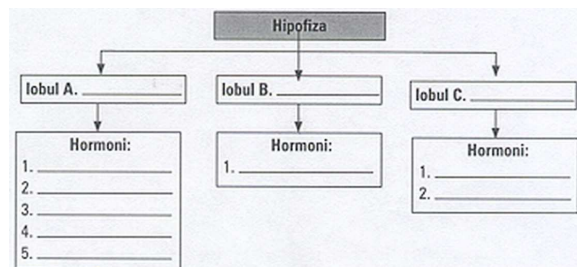
- Glandele care secretă substanțe direct în mediul intern al organismului se numesc _____. Substanțele secretate de aceste glande se numesc _____. Ele acționează asupra celulelor prin intermediul _____, care pot fi _____, _____ sau _____.
- Hipersecreția somatotropinei provoacă _____ la copii sau _____ la adulți, iar hiposecreția acestui hormon provoacă _____.
- _____ reprezintă o glandă endocrină pară localizată sub laringe. Epiteliul folicular posedă capacitatea de a acumula selectiv _____. Ea secretă diferiți hormoni printre care _____, _____ și _____.
- Insulina este secretată de celulele _____, iar glucagonul - de celulele _____. Aceste celule sînt parte componentă a _____ ce asigură secreția endocrină a pancreasului.
- În interiorul suprarenalelor se evidențiază două zone majore: _____ și _____. Regiunea _____ a zonei _____ asigură secreția glucocorticoizilor, iar cea _____ - a sexocorticoizilor. Zona _____ a suprarenalelor secretă adrenalina și _____.

1.2 Completează schemele de mai jos, indicînd:

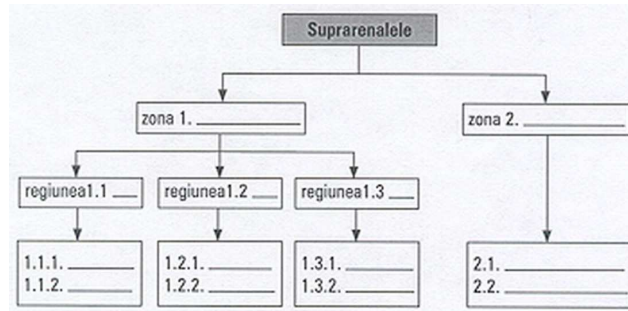
- grupele principale ale reglatorilor de creștere la plante:



- hormoni hipofizari:



3. hormonii glandelor suprarenale:



1.3 Alege și încercuiește varianta (CS) corectă sau variantele (CM) corecte:

1. CS Somatotropina este secretată de:
 - a. lobul anterior al hipofizei;
 - b. lobul intermediar al hipofizei;
 - c. lobul posterior al hipofizei.
2. CS Glandele paratiroide:
 - a. sînt localizate în partea anterioară a tiroidei;
 - b. sînt localizate în partea posterioară a timusului;
 - c. sînt glande impare;
 - d. sînt caracteristice animalelor tetrapode.
3. CS Care glandă secretă insulina?
 - a. tiroida;
 - b. ficatul;
 - c. pancreasul;
 - d. suprarenalele;
 - e. timusul.
4. CS Testosteronul:
 - a. inhibă dezvoltarea caracterelor sexuale secundare;
 - b. inhibă metabolismul bazal;
 - c. stimulează creșterea părului pe față;
 - d. stimulează creșterea în lungime a oaselor.
5. CS Funcția endocrină este caracteristică:
 - a. placentei;
 - b. hipotalamusului;
 - c. rinichilor;
 - d. stomacului;
 - e. a, b, c, și d.
6. CS Hiposecreția insulinei se manifestă prin:
 - a. hiperglicemie;
 - b. hipoglicemie;
 - c. tegumente palide;
 - d. transpirație rece;
 - e. puls accelerat.

7. CS Citochininele:
 - a. inhibă deschiderea stomatelor;
 - b. stimulează diviziunea celulară;
 - c. stimulează germinarea semințelor
 - d. inhibă îmbătrânirea frunzelor.
8. CS Hormonii pot acționa:
 - a. asupra peretelui celular;
 - b. asupra membranei citoplasmatică;
 - c. asupra unor organite celulare;
 - d. asupra nucleului celulei.
9. CM Care hormoni sînt secretați de adenohipofiză?
 - a. melanotropina;
 - b. tiotropina;
 - c. somatotropina;
 - d. ocitocina;
 - e. corticotropina.
10. CM Care este rolul hormonilor?
 - a. reglarea schimbului de substanțe;
 - b. reglarea creșterii organismului;
 - c. digestia;
 - d. reglarea dezvoltării organismului.
11. CM Care dintre glandele enumerate sînt endocrine?
 - a. hipofiza;
 - b. glandele sudoripare;
 - c. tiroida;
 - d. suprarenalele;
 - e. pancreasul.